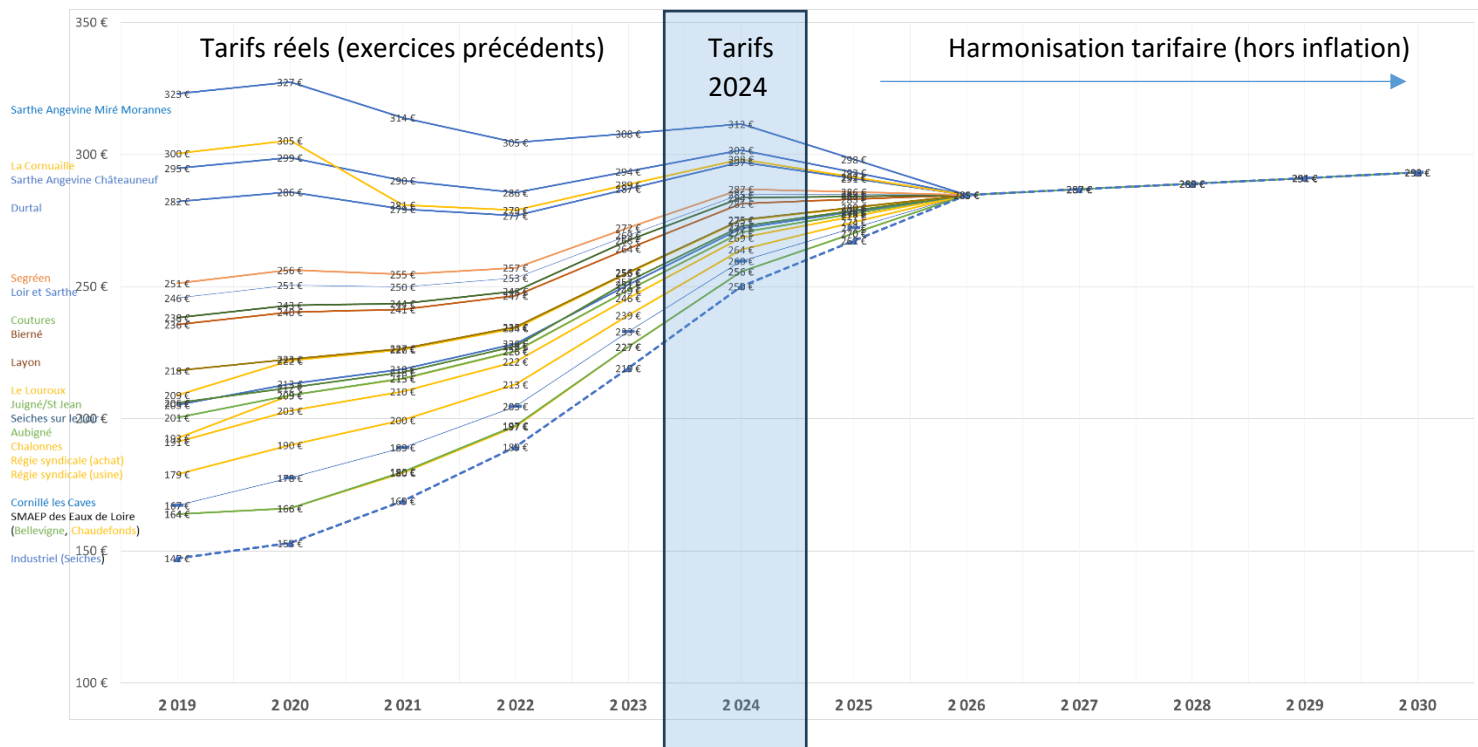


COMITE SYNDICAL DU 08 DECEMBRE 2023

TARIFS DE L'EAU 2024 – PART COLLECTIVITE

Les évolutions de tarifs sont les suivantes :

Soit les tarifs toutes parts confondus prévisionnels par secteur pour une facture 120m³, respectant la politique votée d'harmonisation tarifaire et une inflation à hauteur de 4.9%, suivants :



Correspondant aux parts collectivités suivantes (détaillés par secteur) :

Secteur LAYON : BEAULIEU-SUR-LAYON, BELLEVIGNE-EN-LAYON (Rablay sur Layon), DENÉE, MOZÉ-SUR-LOUET, ROCHEFORT-SUR-LOIRE, VAL-DU-LAYON,				
		Tarif 2023 en €	Tarif 2024 en €	Evolution 24/23
Part Fixe	Abonnement	49,98 €	50,69 €	1,4%
Part Variable	0 à 40 m3	0,6414 €	0,7556 €	17,8%
	41 à 100 m3	0,8039 €	0,8368 €	4,1%
	101 à 500 m3	0,7529 €	0,8113 €	7,8%
	Au-delà de 500 m3	0,7483 €	0,8090 €	8,1%

Secteur Nord-Ouest SEGREEN : ANGRIE, ARMAILLÉ, BOUILLÉ-MÉNARD, BOURG-L'ÉVÊQUE, CANDÉ, CARBAY, CHALLAIN-LA-POThERIE, CHAZÉ-SUR-ARGOS, GREZ-NEUVILLE, LE LION-D'ANGERS, LOIRÉ, MONTREUIL-SUR-MAINE, OMBRÉE D'ANJOU, SEGRÉ-EN-ANJOU BLEU (La Ferrière de Flée, le Bourg d'Iré, Chatelais, L'Hôtellerie de Flée, Marans, Nyoiseau, St Gemmes d'Andigné, St Sauveur de Flée, LA Chapelle sur Oudon, Noyant la Gravoyère, Segré)

		Tarif 2023 en €	Tarif 2024 en €	Evolution 24/23
Part Fixe	Abonnement	45,91 €	45,59 €	-0,7%
Part Variable	0 à 6000 m3	0,7669 €	0,7950 €	3,7%
	Au-delà de 6000 m3	0,4713 €	0,5906 €	25,3%
Vente d'eau en gros (hors Atlantic 'eau et ALM)	Le m3	0,6375	0,6687	4.9 %

Secteur de BIERNE : CHAMBELLAY, CHENILLÉ-CHAMPTEUSSÉ, LES HAUTS-D'ANJOU (Cherré, Champigné, Marigné, Soeurdes, Querré) LA JAILLE-YVON, SEGRÉ-EN-ANJOU BLEU (Montguillon, Aviré, Louvaines, St Martin du Bois), THORIGNE-D'ANJOU

		Tarif 2023 en €	Tarif 2024 en €	Evolution 24/23
Part Fixe	Abonnement	48,94 €	49,36 €	0,9%
Part Variable	0 à 200 m3	0,5903 €	0,6788 €	15,0%
	200 à 1000 m3	0,6344 €	0,6810 €	7,3%
	Au-delà de 1000 m3	0,6556 €	0,7301 €	11,4%
Vente d'eau en gros	Le m3	0.2745 €	0.2879 €	4.9 %

Secteur NORD-EST

Secteur de LOIR ET SARTHE : CHEFFES, ÉTRICHÉ, MONTREUIL-SUR-LOIR, SCEAUX-D'ANJOU, TIERCÉ

		Tarif 2023 en €	Tarif 2024 en €	Evolution 24/23
Part Fixe	Abonnement	49,27 €	45,18 €	-8,3%
Part Variable	Le m3	0,5339 €	0,5739 €	7,5%

Secteur de SEICHES SUR LE LOIR : LA CHAPELLE-SAINT-LAUD, CORZÉ JARZÉ VILLAGES, MARCÉ, SEICHES-SUR-LE-LOIR, SERMAISE

		Tarif 2023 en €	Tarif 2024 en €	Evolution 24/23
Part Fixe	Abonnement	37,24 €	38,22 €	2,6%
Part Variable	0 à 6000 m3	0,4782 €	0,5241 €	9,6%
	Au-delà de 6000 m3	0,2146 €	0,3418 €	59,3%

Commune de Cornillé les Caves

		Tarif 2023 en €	Tarif 2024 en €	Evolution 24/23
Part Fixe	Abonnement	28,46 €	32,93 €	15,7%
Part Variable	Le m3	0,4032 €	0,4657 €	15,5%

Secteur de DURTAL : BARACÉ, DURTAL, HUILLÉ-LÉZIGNÉ MONTIGNÉ-LÈS-RAIRIES, LES RAIRIES,

		Tarif 2023 en €	Tarif 2024 en €	Evolution 24/23
Part Fixe	Abonnement	56,53 €	49,71 €	-12,1%
Part Variable	0 à 40 m3	0,6100 €	0,6410 €	5,1%
	41 à 200 m3	0,7120 €	0,6920 €	-2,8%
	Au-delà de 200 m3	0,6303 €	0,6511 €	3,3%

Secteur Châteauneuf/Juvardeil : LES HAUTS-D'ANJOU (Châteauneuf sur Sarthe), JUVARDEIL

		Tarif 2023 en €	Tarif 2024 en €	Evolution 24/23
Part Fixe	Abonnement	51,13 €	47,34 €	-7,4%
Part Variable	0 à 1000 m3	0,7195 €	0,6950 €	-3,4%
	Au-delà de 1000 m3	0,5353 €	0,5676 €	6,0%

Secteur Miré/Morannes : LES HAUTS-D'ANJOU (Brissarthe, Contigné), MIRÉ, MORANNES SUR SARTHE-DAUMERAY

		Tarif 2023 en €	Tarif 2024 en €	Evolution 24/23
Part Fixe	Abonnement	57,36 €	51,18 €	-10,8%
Part Variable	0 à 1000 m3	0,7867 €	0,7454 €	-5,2%
	Au-delà de 1000 m3	0,5251 €	0,5645 €	7,5%

Secteur Nord-Est	Tarif 2024 en €
Vente d'eau en gros (de Jarzé vers Cheviré le Rouge)	0,08 €
Vente d'eau aux bornes de puisage (sans abonnement)	1 €

Secteur Régie

Commune de CHALONNES

		Tarif 2023 en €	Tarif 2024 en €	Evolution 24/23
Part Fixe	Abonnement	69,92 €	76,53 €	9,5%
Part Variable	Le m3	1,4893 €	1,62 €	8,8%

Commune de Chauffonds sur Layon

		Tarif 2023 en €	Tarif 2024 en €	Evolution 24/23
Part Fixe	Abonnement	66,65 €	74,42 €	11,7%
Part Variable		1,3383 €	1,51 €	12.8%

Secteur Régie LOIRE BECONNAIS

Communes de LA POSSONNIÈRE, VAL D'ERDRE AUXENCE (Villemoisan)

		Tarif 2023 en €	Tarif 2024 en €	Evolution 24/23
Part Fixe	Abonnement			
	DN 15/20 mm	65,33 €	73,76 €	12,9%
	DN 25/30 mm	80,51 €	81,34 €	-1,4%
	DN 40/50 mm	89,19 €	85,68 €	-6,0%
	DN 60/65 mm	102,23 €	92,20 €	-11,5%
	DN 80 mm	136,54 €	109,36 €	-21,0%
	DN 100 mm	193,01 €	137,59 €	-29,4%
Part Variable	0 à 500 m3	1,5001 €	1,62 €	8,0%
	Au-delà de 500 m3	1,4107 €	1,56 €	10,5%

Communes de BÉCON-LES-GRANITS, CHAMPTOCÉ-SUR-LOIRE, ERDRE-EN-ANJOU, SAINT-AUGUSTIN-DES-BOIS, SAINT-GEORGES-SUR-LOIRE, SAINT-GERMAIN-DES-PRÉS,

		Tarif 2023 en €	Tarif 2024 en €	Evolution 24/23
Part Fixe	Abonnement			
	DN15/20 mm	65,33 €	73,76 €	12,9%
	DN 25/30 mm	80,51 €	81,34 €	-1,4%
	DN 40/50 mm	89,19 €	85,68 €	-6,0%
	Dns 60/65 mm	102,23 €	92,20 €	-11,5%
	DN 80 mm	136,54 €	109,36 €	-21,0%
	DN 100 mm	193,01 €	137,59 €	-29,4%
Part Variable	0 à 500 m3	1,4491 €	1,58 €	9,0%
	Au-delà de 500 m3	1,4107 €	1,56 €	10,5%

Vente d'eau en gros ex-SIAEP Segréen (SAUR)	0.9136 €	0.92 €	0.7%
Vente d'eau en gros ex-SIAEP Layon (SAUR)	0.23 €	0.23 €	0%

Commune déléguée du Louroux Béconnais

		Tarif 2023 en €	Tarif 2024 en €	Evolution 24/23
Part Fixe	Abonnement	73,86 €	78,84 €	6,7%
Part Variable	0 à 500 m3	1,5111 €	1,63 €	8,5%
	Au-delà de 500 m3	1,3701 €	1,50 €	6,5%

Commune déléguée de LA CORNUAILLE

		Tarif 2023 en €	Tarif 2024 en €	Evolution 24/23
Part Fixe	Abonnement	84,16 €	84,78 €	0,8%
Part Variable	0 à 500 m3	1,7044 €	1,78 €	4,5%
	Au-delà de 500 m3	1,5093 €	1,56 €	3.3%

Tarif pour la part redevance prélèvement applicable sur le périmètre de la Régie :

	Tarif 2023 en €	Tarif 2024 en €	Evolution 24/23
Part redevance prélèvement (au m3)	0,0384 €	0,04 €	4%
Vente d'eau aux bornes de puisage	2 €/m3 (sans abonnement)	2 €/m3 (sans abonnement)	0%

Secteur SUD -EST

Commune d'Aubigné sur Layon

		Tarif 2023 en €	Tarif 2024 en €	Evolution 24/23
Part Fixe	Abonnement	50,64 €	50,31 €	-0,7%
Part Variable	Le m3	0,6017 €	0,7115 €	18,2%

Secteur de JUIGNE /ST JEAN: SAINT-JEAN-DE-LA-CROIX, LES GARENNES SUR LOIRE, SAINT-MELAINE-SUR-AUBANCE,

		Tarif 2023 en €	Tarif 2024 en €	Evolution 24/23
Part Fixe	Abonnement	41,44 €	45,82 €	10,6%
Part Variable	Le m3	0,6902 €	0,7691 €	11,3%

Secteur de COUTURES : BELLEVIGNE-EN-LAYON (Thouarcé, Faveray-Machelles), BLAISON-SAINT-SULPICE, BRISSAC-LOIRE-AUBANCE, TERRANJOU

		Tarif 2023 en €	Tarif 2024 en €	Evolution 24/23
Part Fixe	Abonnement	50,53 €	51,15 €	1,2%
Part Variable	Le m3	0,7445 €	0,8136 €	9,3%

Commune de Bellevigne en Layon (Champs sur Layon et Faye d'Anjou)

		Tarif 2023 en €	Tarif 2024 en €	Evolution 24/23
Part Fixe	Abonnement	36,76 €	42,21 €	14,8%
Part Variable		0,5387 €	0,6554 €	21,7%

Vente d'eau aux bornes de puisage : 1 €/m3 (sans abonnement)